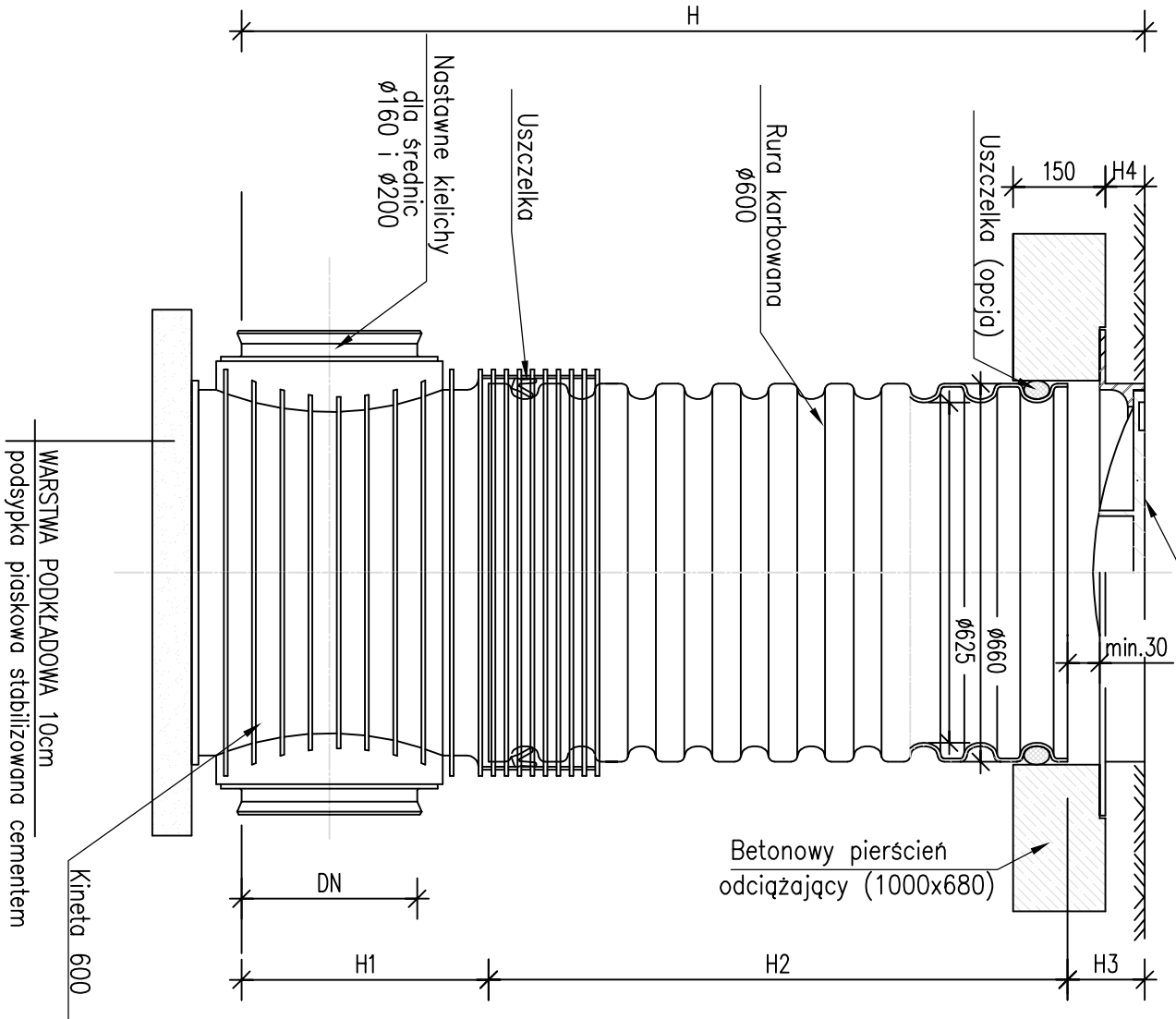
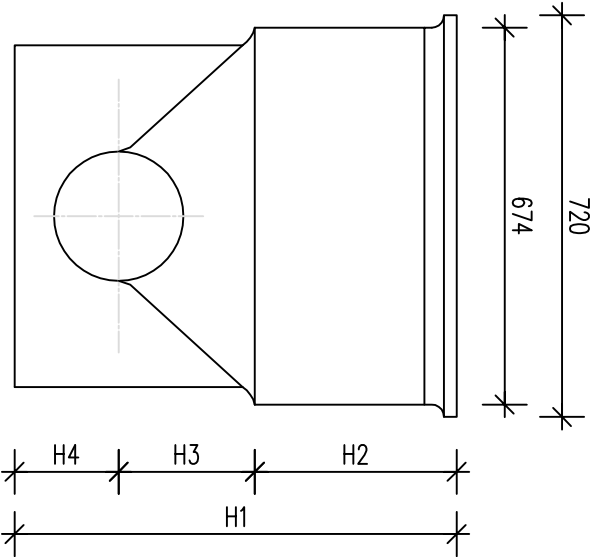


o klasie D400, w drogach i nawierzchniach
o zmiennym obciążeniu kołowym
o klasie B125 w terenach zielonych



- Dobór wysokościowy elementów studzienki:*
- H1 – wysokość użytkowna kłoty zależna od jej typu i średnicy:
dla kłoty Ø160 – H1 = 351 mm
dla kłoty Ø200 – H1 = 374 mm
dla kłoty ślepej – H1 = 451 mm
(na wartość wymiaru H1 składa się połowa średnicy kielicha podłączeniowego rury oraz wymiar H3 – z rysunku kłoty)
 - H2 – wysokość użytkowna rury karbowanej
 - H3 – wysokość użytkowna żelbetowego pierścienia odcciążającego wraz z włożem; wartość zależna od typu zwieńczenia
 - H4 – wysokość włazu lub wpustu żelwnego

SCHEMAT KINETY



Biurowo Projektowe		<u>FIRMA BUDOWLANA "BIO-SYSTEM"</u> PRACOWNIA PROJEKTOWA ul. Głodo-Rowecjadego 7/1 97-300 Piotrków Trybunalski tel./fax: 44 737 89 61 e-mail: biuro@bio-system.pl	
Zamawiający		GMINA WIELUŃ Plac Kaziemierza Wielkiego 1 98-300 Wieluń	
Projekt		„Budowa kanalizacji sanitarnej - Dąbrowa, ul. Torowa”	
Projektował	mgr inż. Artur Kozłowski	Profilis	Nr uprawnień 24/02/WŁ
Executed	artur.kozlowski@bio-system.pl	Profilis	
Opracował	mgr inż. Michał Mrozidł		
Executed	michal.mrozidl@bio-system.pl		
Supervised	mgr inż. Marcin Kaziemczok	Profilis	Nr uprawnień LOD/1288/PWOS/09
Executed	-	Treść rysunku	
SCHEMAT STUDNI Ø 625 mm			
Branża			
SANITARNA			
Data opracowania		Skala	
MARZEC		1:25	
Faza projektu		Nr arkusza	
WYKONAWCZY		ST-03	